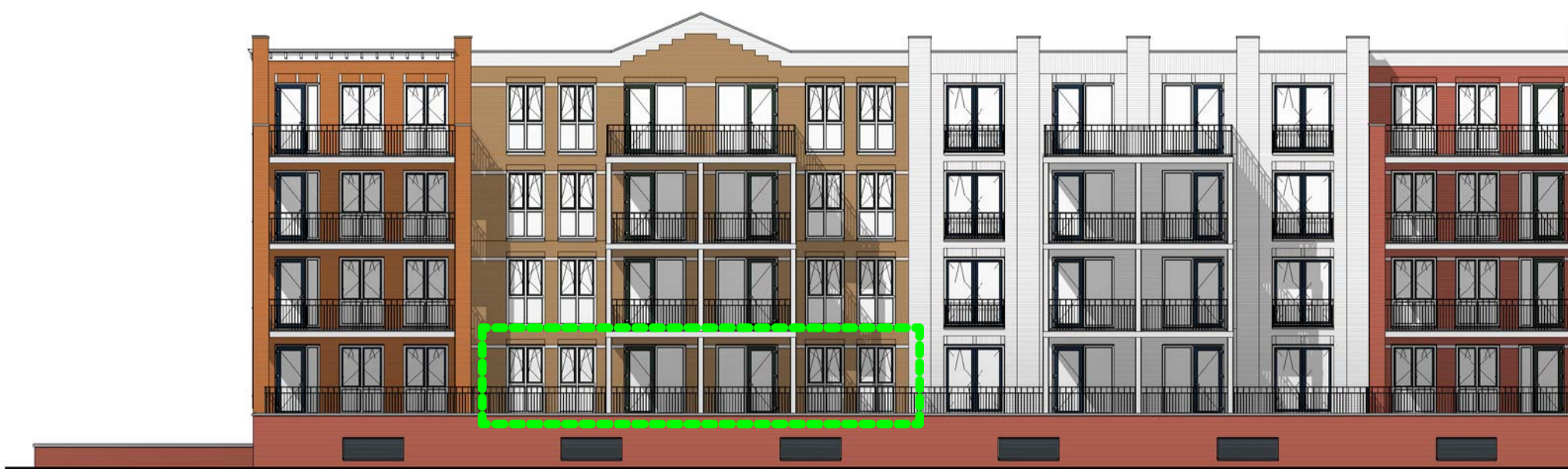




Voorgevel schaal 1:200



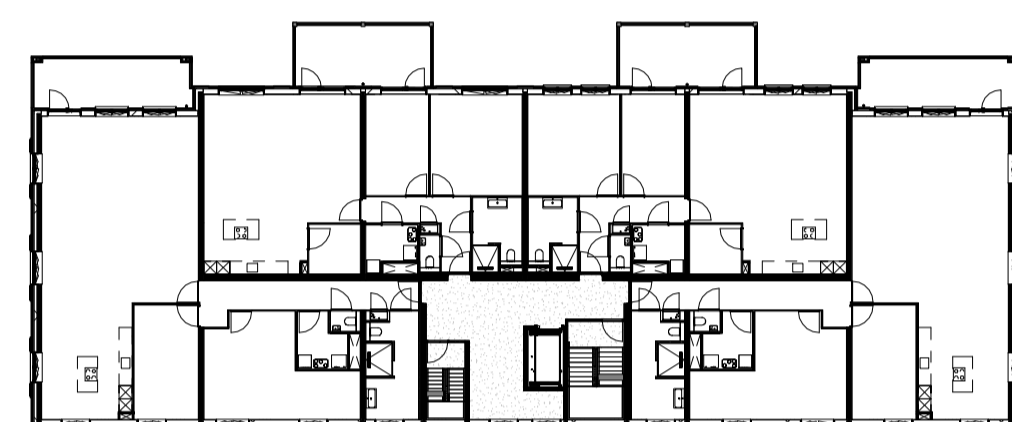
Rechter zijgevel schaal 1:200



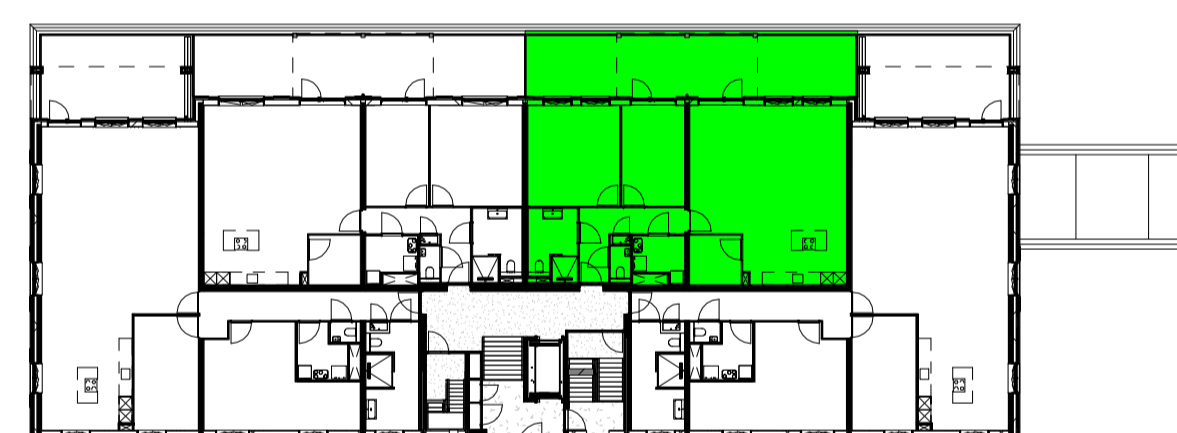
Achtergevel schaal 1:200



Linker zijgevel schaal 1:200



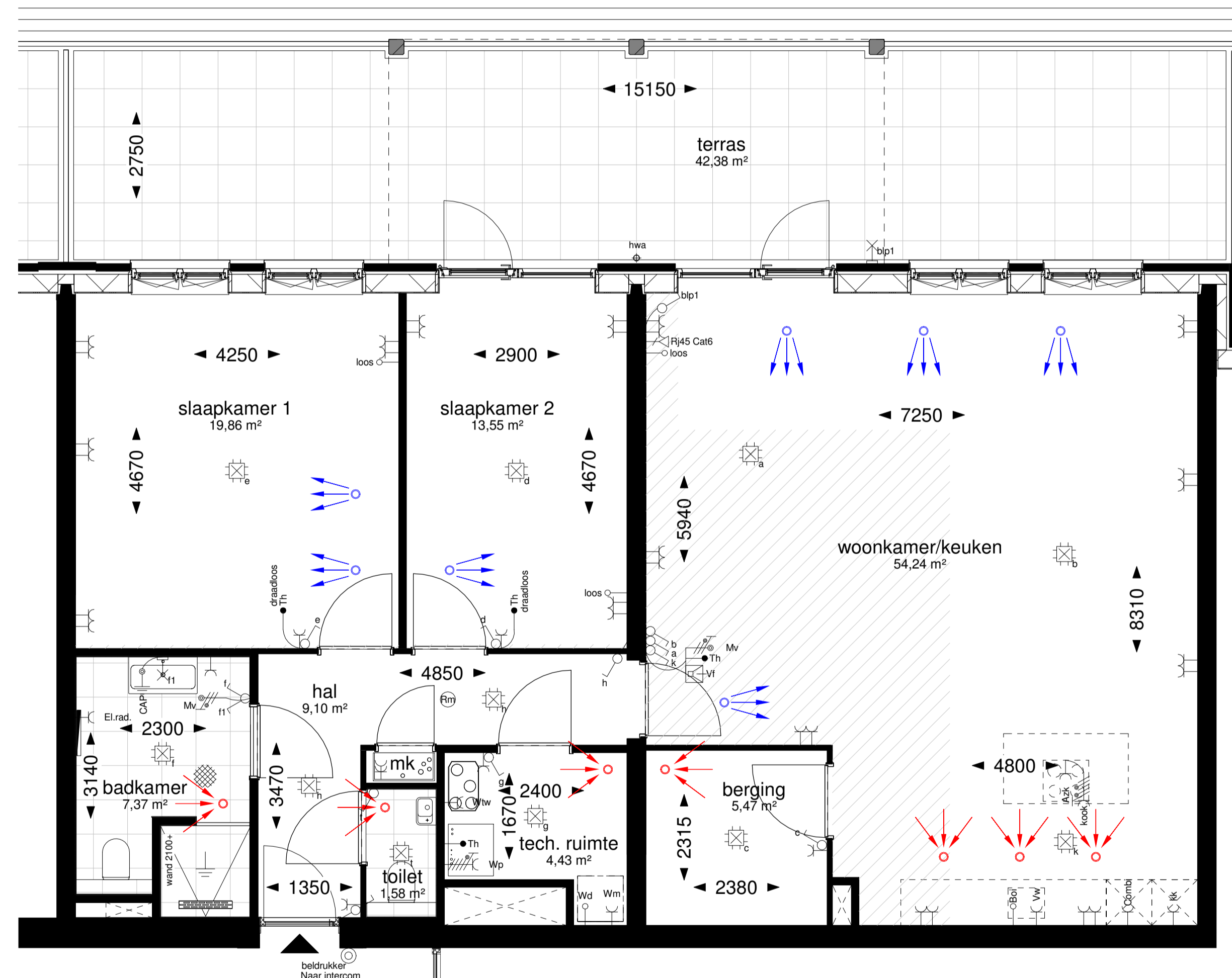
Overzicht 1e t/m 3e verdieping schaal 1:350



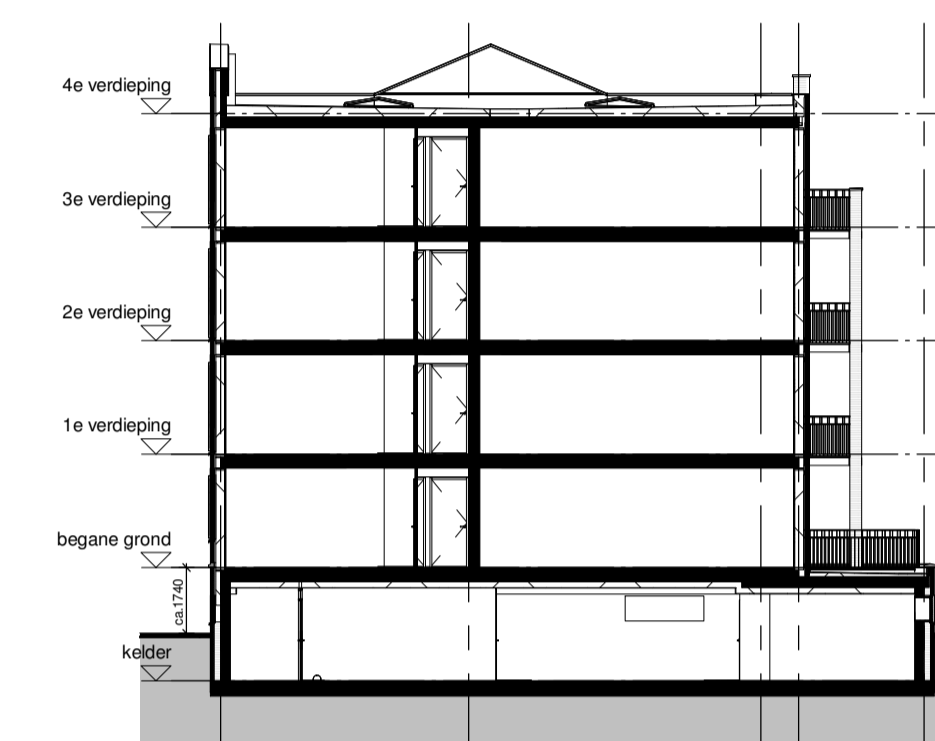
Overzicht begane grond schaal 1:350



Overzicht kelder schaal 1:350



Plattegrond schaal 1:50



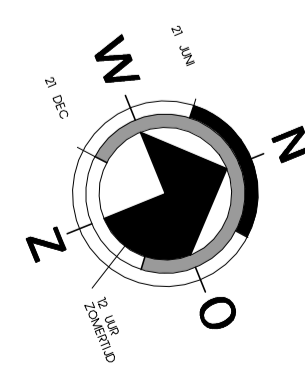
Doorsnede schaal 1:200

Renvooi			
○ loos	- aansluitpunt onbedraad	Wm	- aansluitpunt wasmachine
● Th	- thermostaat	Wd	- aansluitpunt wasdroger onbedraad
Th draadloos	- thermostaat draadloos	Ww	- aansluitpunt wtw ventilatie-unit
—	- enkele wandcontactdoos	Wp	- aansluitpunt warmtepomp
—	- dubbele wandcontactdoos	—	- enkelpolige schakelaar
—	- aansluitpunt afzuigkap	—	- dubbelpolige schakelaar
Combi	- aansluitpunt oven / magnetron	—	- wisselschakelaar
kk	- aansluitpunt koelkast	—	- plafond lichtpunt
Vw	- aansluitpunt vaatwasser	—	- wand lichtpunt met armatuur
—	- aansluitpunt kooktoestel	—	- aarding
Rj45 Cat6	- aansluitpunt data	—	- centraal aardingpunt
El.rad.	- aansluitpunt elektrische radiator	—	- CAP
—		—	- co2 bediening mech. ventilatie
—		—	- aansluitpunt wtw ventilatie-unit
—		—	- aansluitpunt warmtepomp
—		—	- enkelpolige schakelaar
—		—	- dubbelpolige schakelaar
—		—	- wisselschakelaar
—		—	- plafond lichtpunt
—		—	- wand lichtpunt met armatuur
—		—	- aarding
—		—	- centraal aardingpunt
—		—	- aardsmat in vloer
—		—	- rookmelder
—		—	- bedrukker
—		—	- videofon intercom
—		—	- entree woning
—		—	- ventilatie toevoerpunt
—		—	- ventilatie afvoerpunt
—		—	- onbenaemde ruimte volgens de krijstrepmethode

maatvoering zijn circa maten en gemeten op de ruwe afwerking      posities installaties zijn ter indicatie



Situatie schaal 1:1000



Bouwlaag	Woningtype	Bouwnummer
00 begane grond	P-B1s	28



project: Nieuwe Vesting - Het Pakhuys	werker: Project Number bladr: VT-P-08
onderdeel: Appartement type P-B1s Verkooptekening	schaal: diversen formaat: A1 datum: 28-09-2020
opdrachtgever: Van Wijnen Projectontwikkeling West B.V.	gewijzigd: A: B: C: